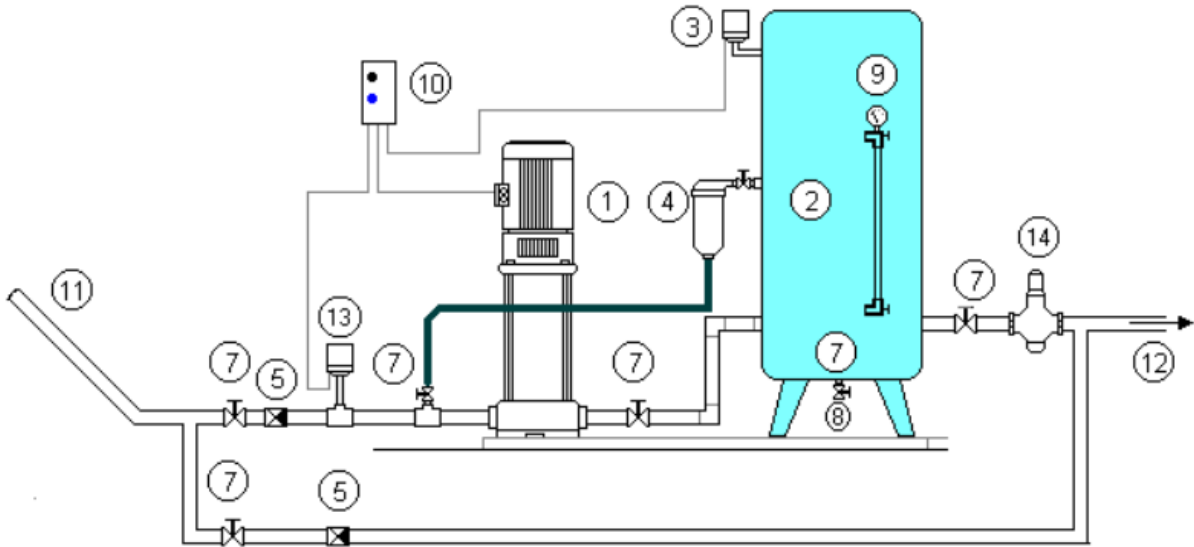


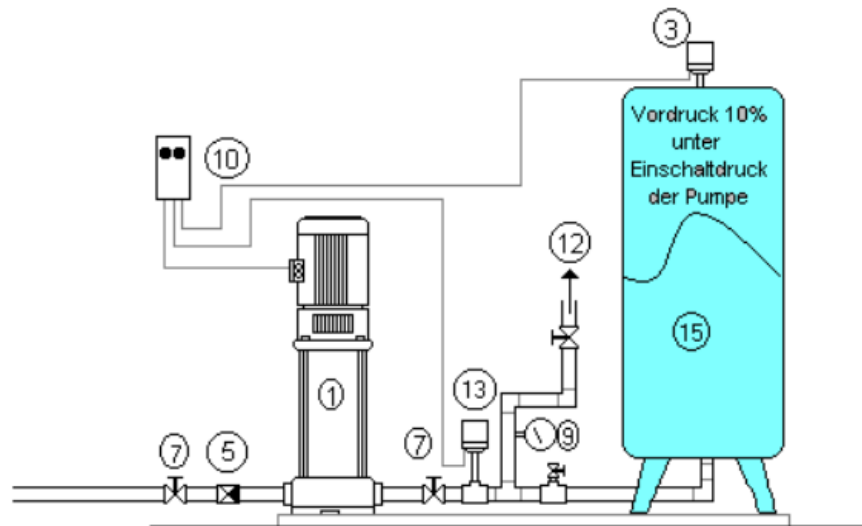
Schema 1: Brunnen gegraben od. gebohrt, Saugbetrieb

- | | | | | |
|-------------------|------------------------|------------------------|-------------------------|-------------------------|
| 1) CR-Pumpe | 2) Windkessel | 3) Druckschalter | 4) Belüfter | 5) Rückschlagventil |
| 6) Fußventil | 7) Absperrschieber | 8) Entleerungsventil | 9) Manometer | 10) Motorschutzschalter |
| 11) Zulaufleitung | 12) Verbraucherleitung | 13) Unterdruckschalter | 14) Druckreduzierventil | |

- 1) CR-Pumpe 2) Windkessel 3) Druckschalter 4) Belüfter 5) Rückschlagventil
 6) Fußventil 7) Absperrschieber 8) Entleerungsventil 9) Manometer 10) Motorschutzschalter
 11) Zulaufleitung 12) Verbraucherleitung 13) Untersdruckschalter 14) Druckreduzierventil



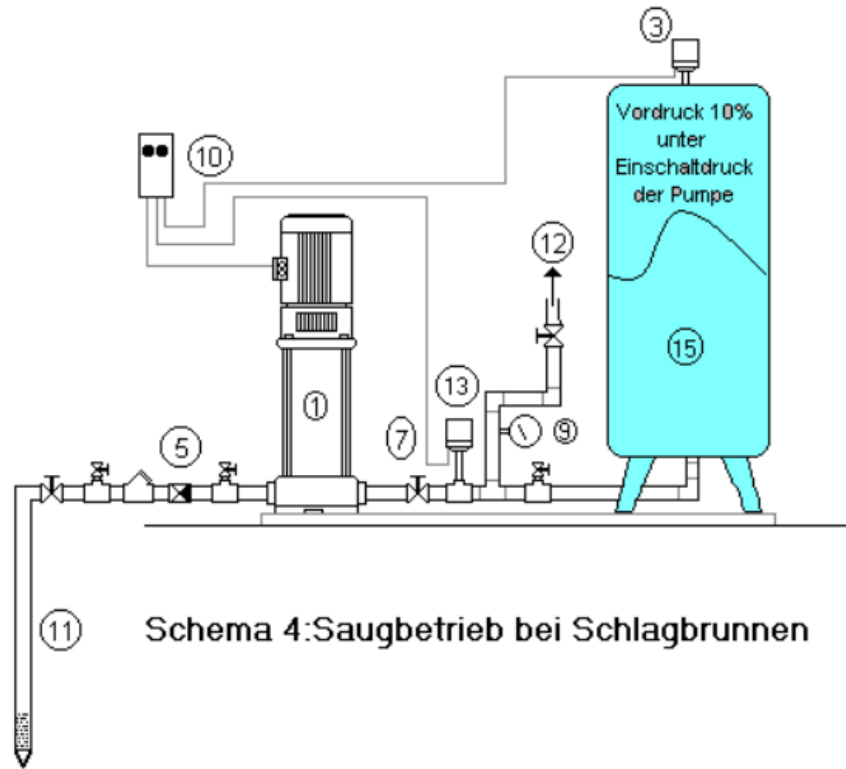
**Schema 2: Druckerhöhung bei Zulaufbetrieb mit Druckminderer
 (Vordruck über 1,5 bar)**

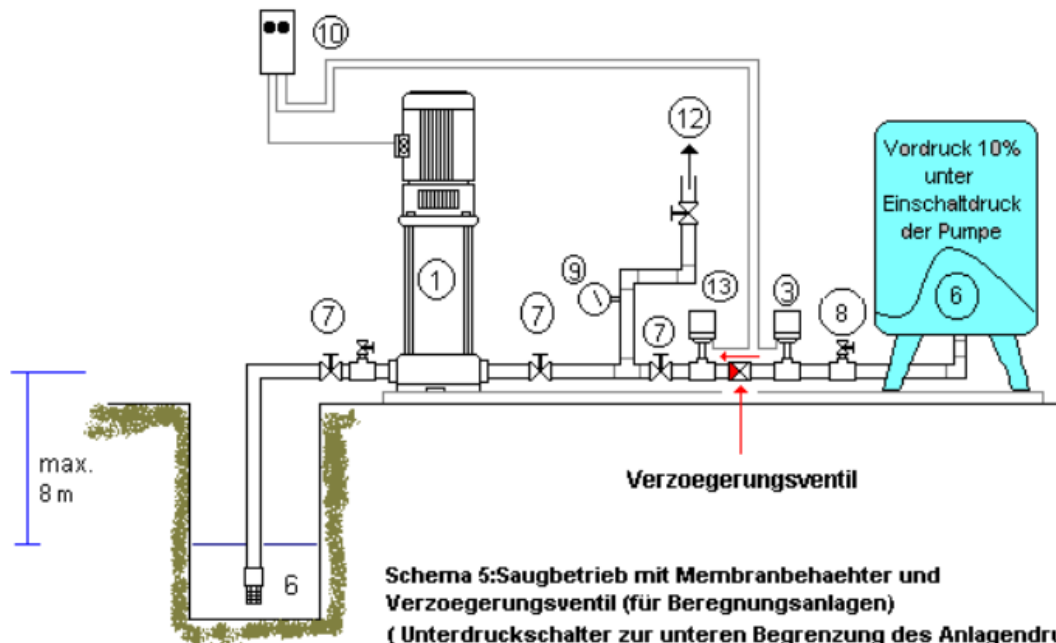


**Schema 3:Druckerhöhung bei Zulaufbetrieb mit Membranbehälter
(Vordruck unter 1,0 bar)**

- | | | | | |
|-------------------|------------------------|-------------------------|-------------------------|-------------------------|
| 1) CR-Pumpe | 2) Windkessel | 3) Druckschalter | 4) Belüfter | 5) Rückschlagventil |
| 6) Fußventil | 7) Absperrschieber | 8) Entleerungsventil | 9) Manometer | 10) Motorschutzschalter |
| 11) Zulaufleitung | 12) Verbraucherleitung | 13) Untersdruckschalter | 14) Druckreduzierventil | 15) Membranbehälter |

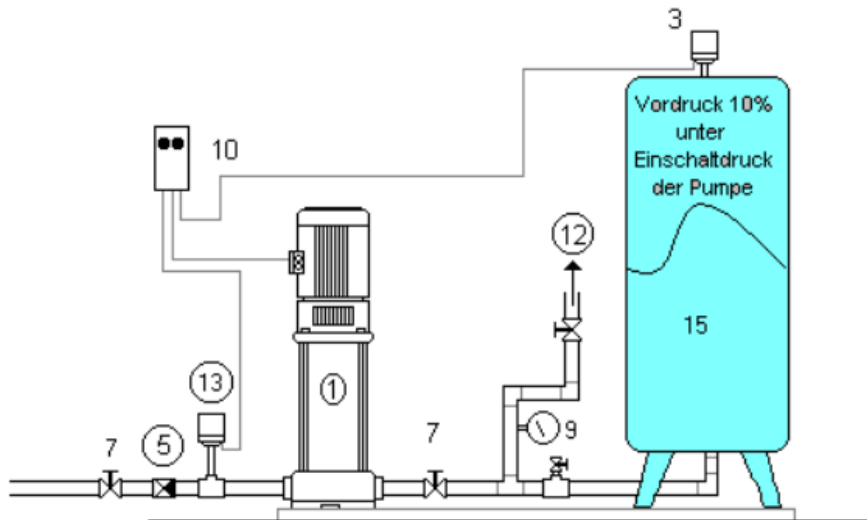
- | | | | | |
|-------------------|------------------------|-------------------------|-------------------------|-------------------------|
| 1) CR-Pumpe | 2) Windkessel | 3) Druckschalter | 4) Belüfter | 5) Rückschlagventil |
| 6) Fußventil | 7) Absperrschieber | 8) Entleerungsventil | 9) Manometer | 10) Motorschutzschalter |
| 11) Zulaufleitung | 12) Verbraucherleitung | 13) Untersdruckschalter | 14) Druckreduzierventil | 15) Membranbehälter |



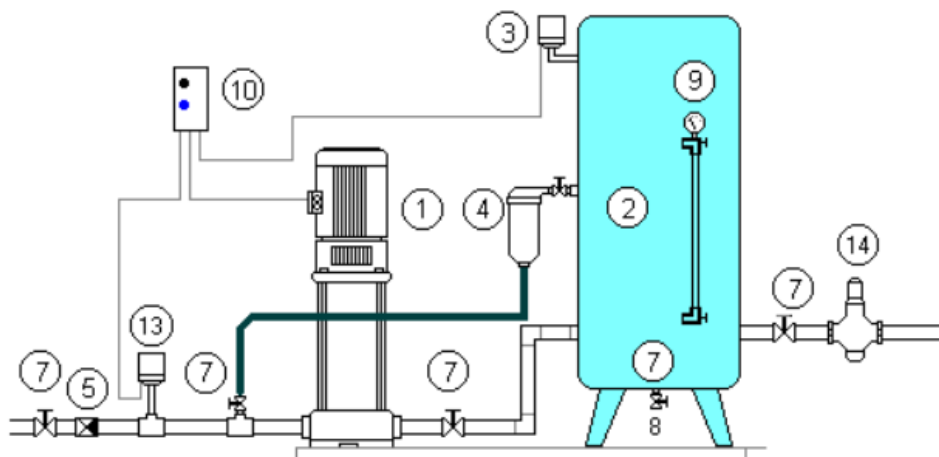


- | | | | | |
|-------------------|------------------------|------------------------|-------------------------|-------------------------|
| 1) CR-Pumpe | 2) Windkessel | 3) Druckschalter | 4) Belüfter | 5) Rückschlagventil |
| 6) Fußventil | 7) Absperrschieber | 8) Entleerungsventil | 9) Manometer | 10) Motorschutzschalter |
| 11) Zulaufleitung | 12) Verbraucherleitung | 13) Unterdruckschalter | 14) Druckreduzierventil | 15) Membranbehälter |

- | | | | | |
|-------------------|------------------------|-------------------------|-------------------------|-------------------------|
| 1) CR-Pumpe | 2) Windkessel | 3) Druckschalter | 4) Belüfter | 5) Rückschlagventil |
| 6) Fußventil | 7) Absperrschieber | 8) Entleerungsventil | 9) Manometer | 10) Motorschutzschalter |
| 11) Zulaufleitung | 12) Verbraucherleitung | 13) Untersdruckschalter | 14) Druckreduzierventil | 15) Membranbehälter |



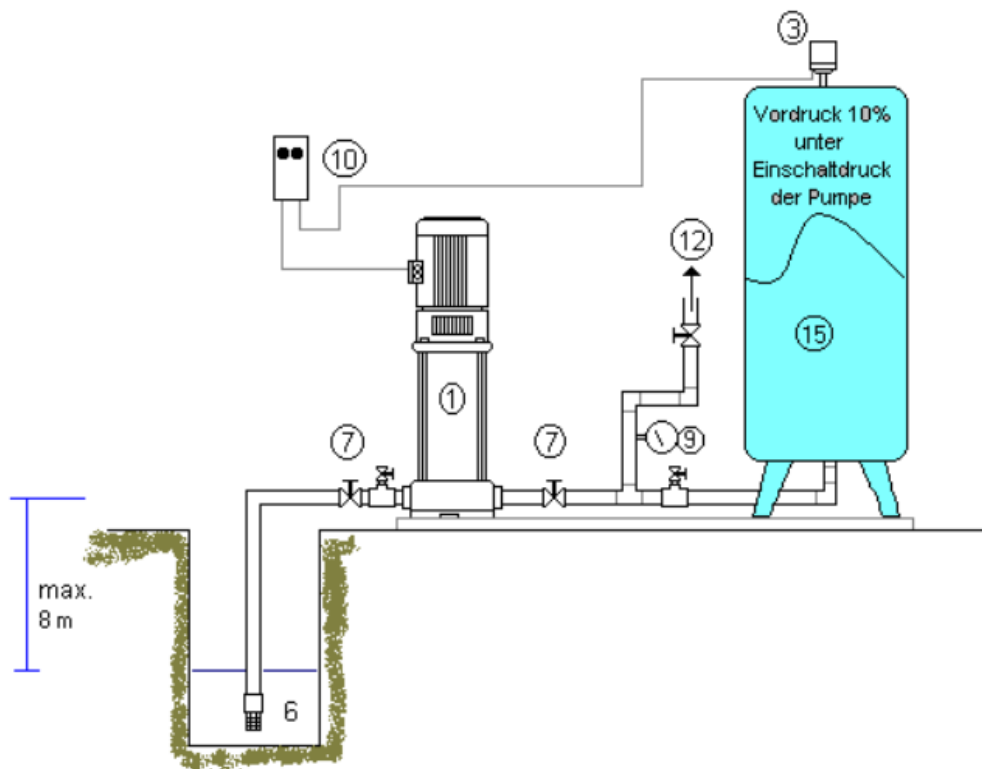
Schema 6: Druckerhöhung bei Zulaufbetrieb mit Membranbehälter und Untersdruckschalter (Vordruck über 1,5 bar)



Schema 7: Druckerhöhung bei Zulaufbetrieb mit Windkessel und Unterspannschalter (Vordruck über 1,5 bar)

- | | | | | |
|-------------------|------------------------|------------------------|-------------------------|-------------------------|
| 1) CR-Pumpe | 2) Windkessel | 3) Druckschalter | 4) Belüfter | 5) Rückschlagventil |
| 6) Fußventil | 7) Absperrschieber | 8) Entleerungsventil | 9) Manometer | 10) Motorschutzschalter |
| 11) Zulaufleitung | 12) Verbraucherleitung | 13) Unterspannschalter | 14) Druckreduzierventil | 15) Membranbehälter |

- | | | | | |
|-------------------|------------------------|------------------------|-------------------------|-------------------------|
| 1) CR-Pumpe | 2) Windkessel | 3) Druckschalter | 4) Belüfter | 5) Rückschlagventil |
| 6) Fußventil | 7) Absperrschieber | 8) Entleerungsventil | 9) Manometer | 10) Motorschutzschalter |
| 11) Zulaufleitung | 12) Verbraucherleitung | 13) Unterdruckschalter | 14) Druckreduzierventil | 15) Membranbehälter |



**Schema 8: Saugbetrieb mit Membranbehälter
(Hauswasserwerk)**